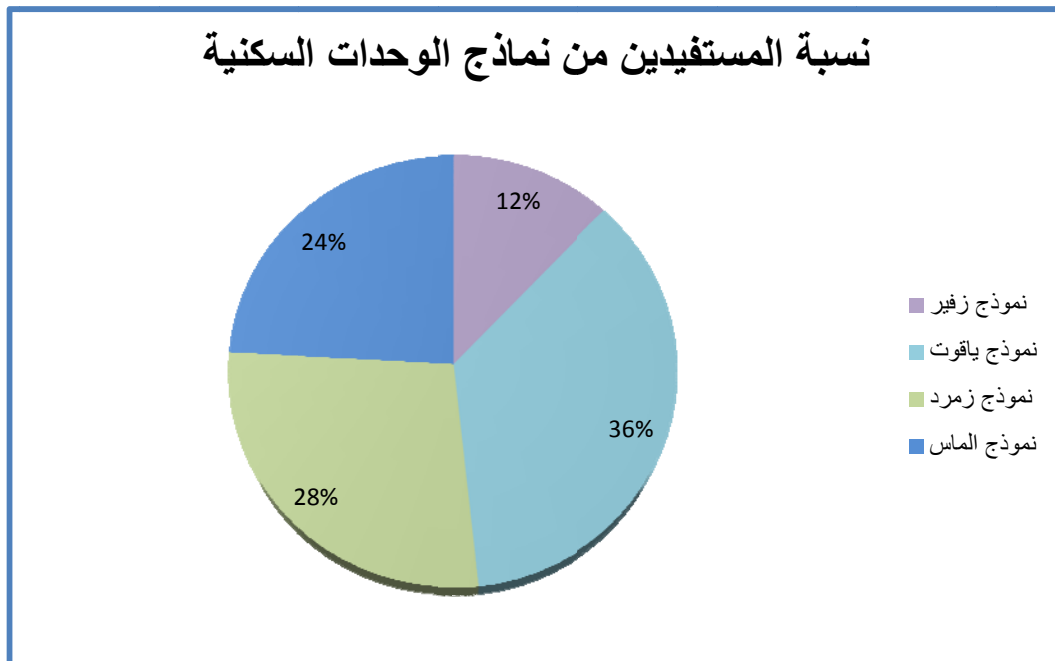
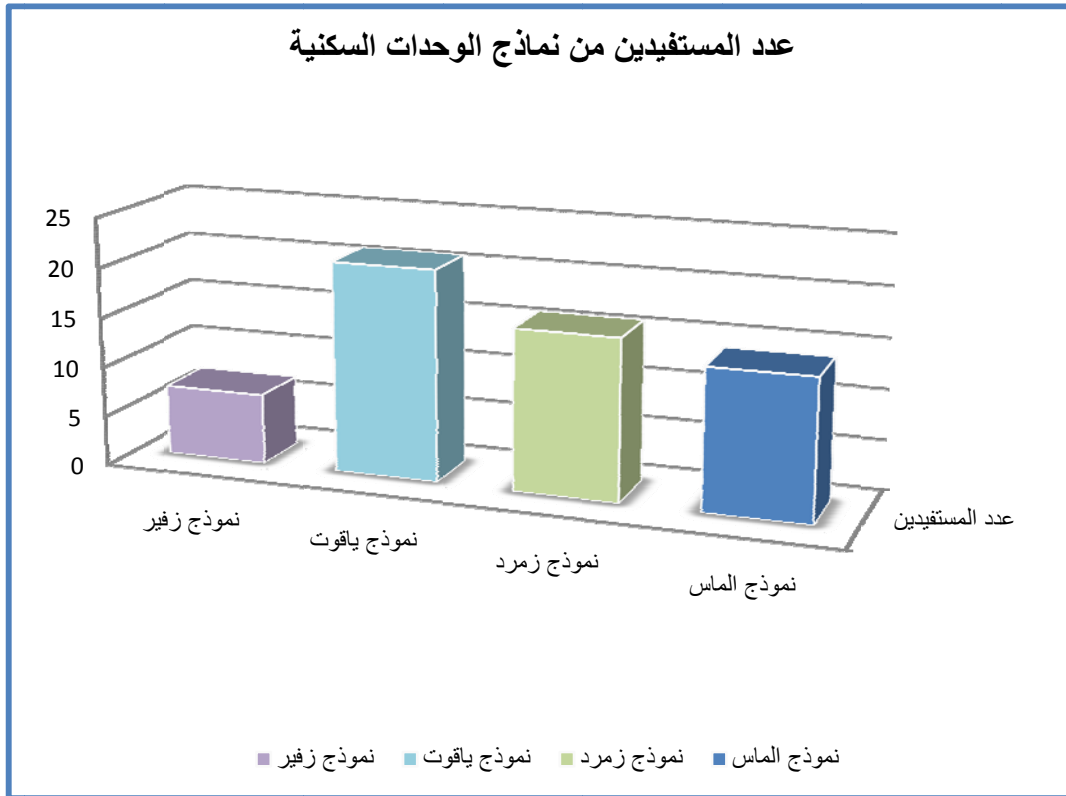






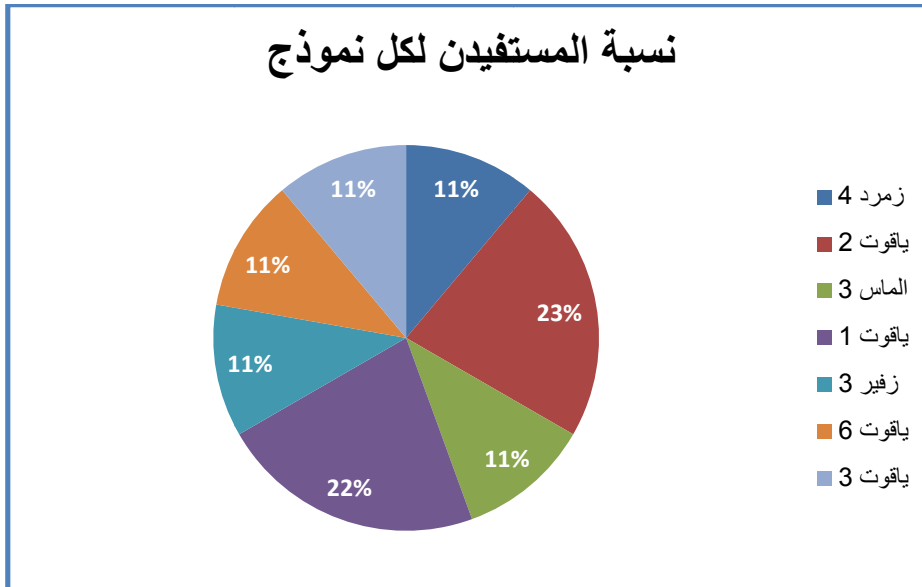
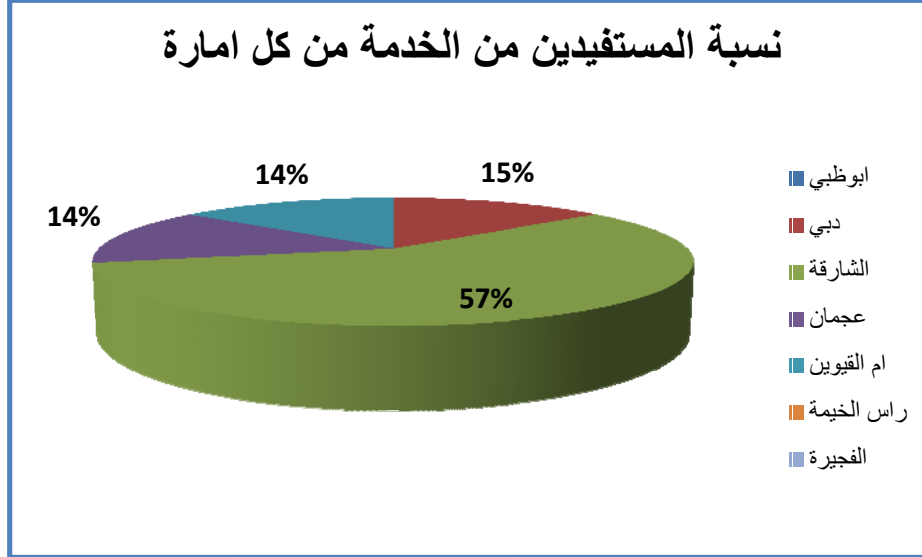
نسبة المستفيدين من نماذج الوحدات السكنية لعام 2009





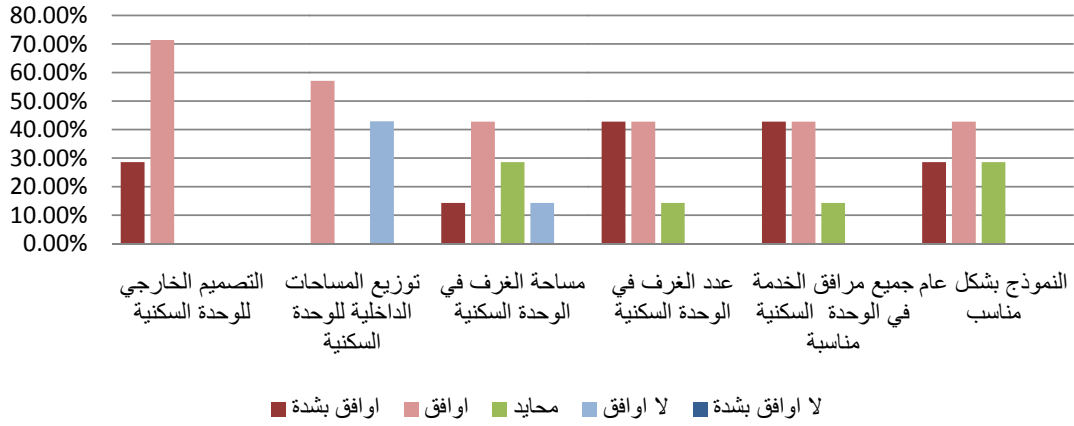
نتائج تحليل استبيانات نماذج الوحدات السكنية (الاتصال الهاتفي)

تم التواصل مع 15 مستفيد عن طريق الاتصال الهاتفي وتعبئة الاطليبان، حيث تم التوصل الى النتائج التالية:



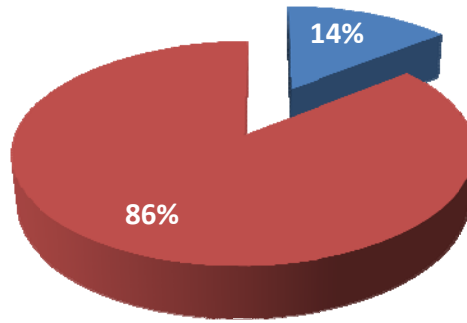


نسبة رضا المستفيدين على نموذج الوحدات السكنية



نسبة المستفيدين من النماذج في حال تم تنفيذ الوحدة السكنية

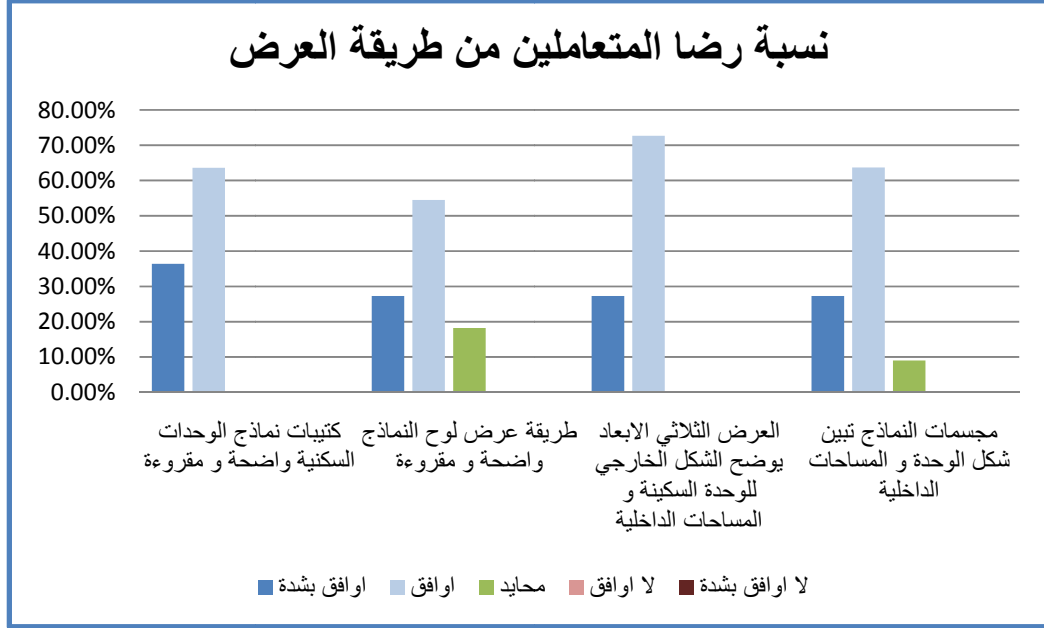
■ نعم ■ لا





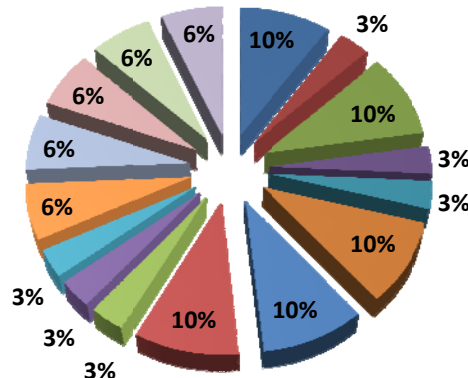
نتائج تحليل استبيانات نماذج الوحدات السكنية (للمراجعين)

تم تعبئة 10 استبيانات من المراجعين من البرنامج، حيث تم التوصل الى النتائج التالية:



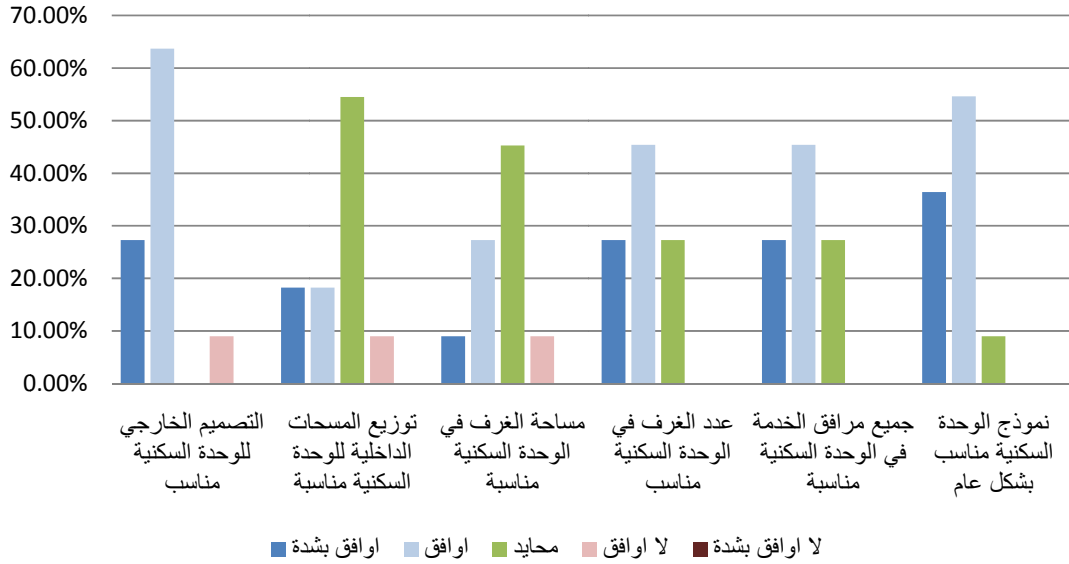
النموذج الانسب حسب رأي المتعاملين

■ 1 زمرد ■ 1 زمرد ■ 1 زمرد ■ 1 زمرد ■ 1 زمرد ■ 1 زمرد
■ 2 زمرد ■ 2 زمرد ■ 2 زمرد ■ 2 زمرد ■ 2 زمرد ■ 2 زمرد
■ 3 زمرد ■ 3 زمرد ■ 3 زمرد ■ 3 زمرد ■ 3 زمرد ■ 3 زمرد
■ 4 زمرد ■ 4 زمرد ■ 4 زمرد ■ 4 زمرد ■ 4 زمرد ■ 4 زمرد
■ 5 زمرد ■ 5 زمرد ■ 5 زمرد ■ 5 زمرد ■ 5 زمرد ■ 5 زمرد
■ 6 زمرد ■ 6 زمرد ■ 6 زمرد ■ 6 زمرد ■ 6 زمرد ■ 6 زمرد
■ 7 زمرد ■ 7 زمرد ■ 7 زمرد ■ 7 زمرد ■ 7 زمرد ■ 7 زمرد
■ 8 زمرد ■ 8 زمرد ■ 8 زمرد ■ 8 زمرد ■ 8 زمرد ■ 8 زمرد



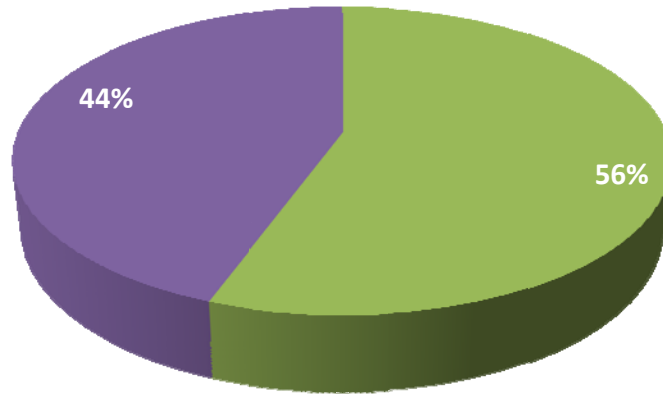


نسبة رضا عملاء من النماذج



ها تفكر في تنفيذ نموذج الوحدة السكنية الذي تم اختياره؟

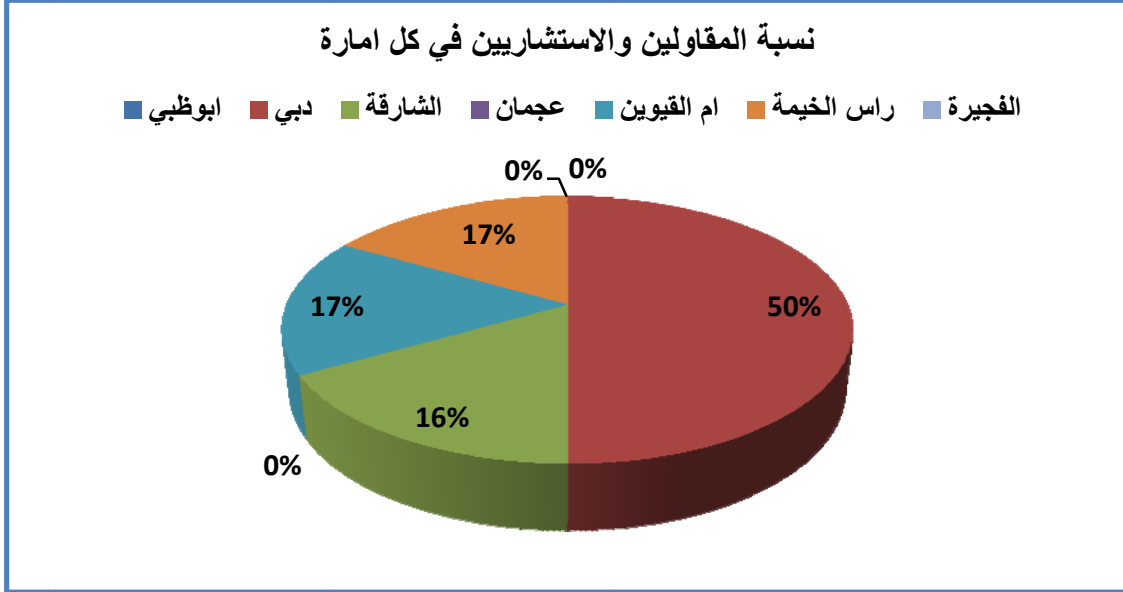
لا نعم





نتائج تحليل استبيانات نماذج الوحدات السكنية (للمراجعين)

تم تعبئة استبيانات من المقاولين والاستشاريين والمقاولين البرنامج، حيث تم التوصل الى النتائج التالية:



م.	السؤال	المقترحات
12	هل تم عمل اية اضافات او تعديل النموذج المختار؟ و لماذا؟	اضفة ملحق خارجي للخدمة من مطبخ و غرفة خادمة
		تعديل الحمامات من افرنجي الى عربي
		اضافة بيت للدرج للتوسعة العامودية
		تكبير الحمامات وتغير اماكن الفتحات الخارجية وتعديل مدخل المسكن الرئيسي
		اضافة ادوات مناسبة للمعاق مع مع الاضافات على التشطيبات
		اضافة غرفة نوم اضافية حسب التوسعة المقترحة من البرنامج



بعد تحليل نتائج الاسئلة المطروحة تبين التالي:

